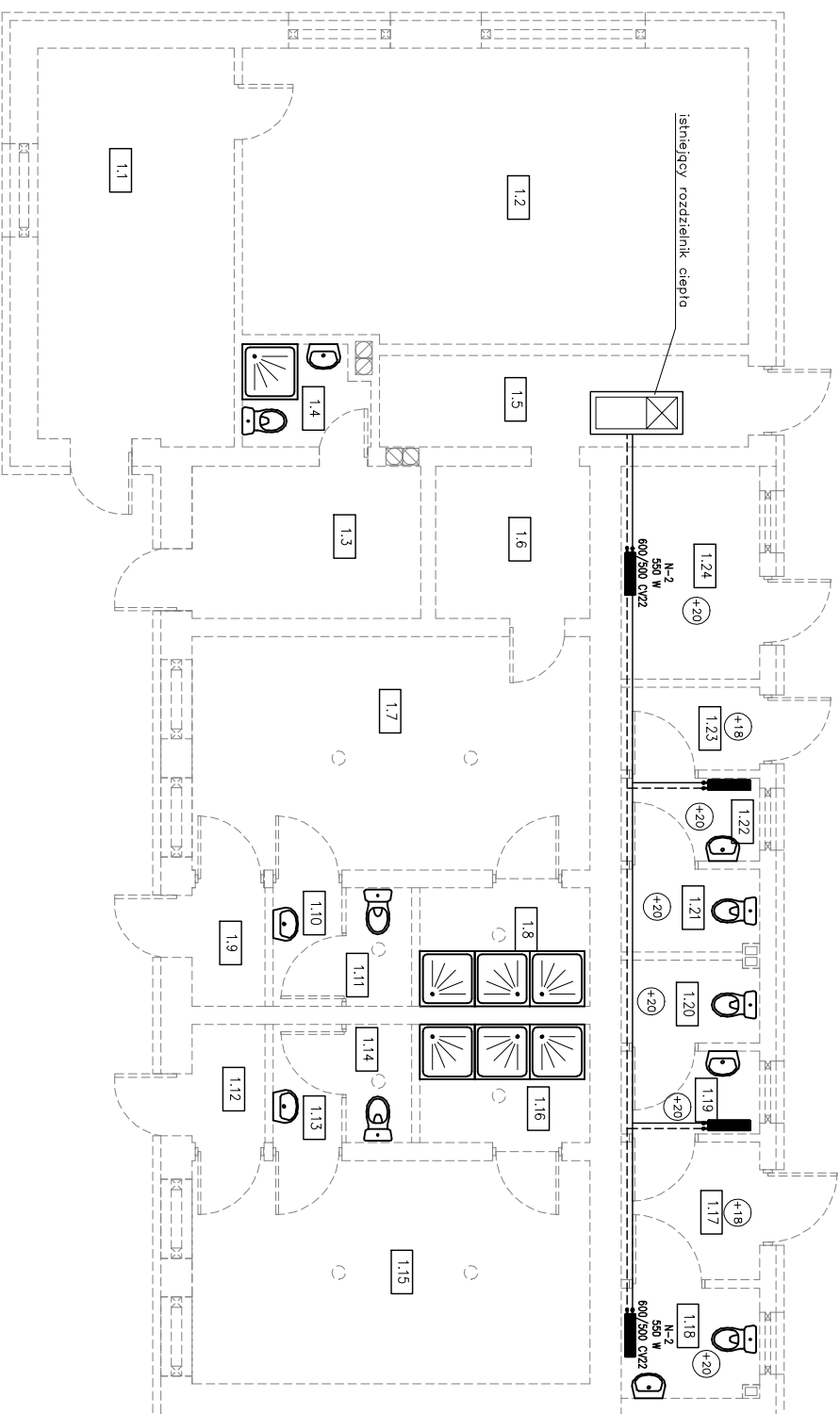


# Rzut przyziemia Skala 1:100



B I L A N S   P O W I E R Z C H N I				
Nr pom.	Nazwa pomieszczenia	Przebił	Pow. pom.	Pow. użytk.
<b>CZĘŚĆ ISTNIEJĄCA</b>				
1.1	Pom. treningów panele podłogowe		16,29	-
1.2	Salon rotod. panele podłogowe		29,18	-
1.3	Pom. gospodarcze	terakto	7,33	-
1.4	Ważel sanitarny	terakto	2,51	-
1.5	Komunikacja	terakto	6,46	-
1.6	Mogazym	terakto	4,95	-
1.7	Szafka	terakto	19,59	-
1.8	Ważel sanitarny	terakto	4,25	-
1.9	Ważelochop	terakto	1,82	-
1.10	Przedśrodek	terakto	1,79	-
1.11	WC	terakto	1,64	-
1.12	Ważelochop	terakto	1,82	-
1.13	Przedśrodek	terakto	1,79	-
1.14	WC	terakto	1,64	-
1.15	Szafka	terakto	18,73	-
1.16	Ważel sanitarny	terakto	4,25	-
<b>OGÓLNEJ SUMA POMIĘCZCZYN</b>			<b>124,04</b>	<b>-</b>
<b>CZĘŚĆ PROJEKTOWANA</b>				
1.17	Ważelochop	terakto	4,02	-
1.18	WC anepheospr	terakto	3,17	-
1.19	Przedśrodek	terakto	2,41	-
1.20	WC kobiet	terakto	2,38	-
1.21	WC mężczyzn	terakto	2,38	-
1.22	Przedśrodek	terakto	2,41	-
1.23	Ważelochop	terakto	2,41	-
1.24	Mogazym	terakto	6,22	-
<b>OGÓLNEJ SUMA POMIĘCZCZYN</b>			<b>25,40</b>	<b>-</b>
<b>OGÓLNEJ SUMA POMIĘCZCZYN</b>			<b>149,44</b>	<b>-</b>

## OZNACZENIA:

- zasilenie inst. c.o. z rur PB
- - - - - powrót z inst. c.o. z rur PB

## A M N I E R U C H O M O Ś C I

Nazwa i adres inwestora	Roźbudowa i zmiana sposobu użytkowania budynku gospodarczego na budynek sanitarono – szatniowy 82-450 Stary Targ, dz. nr 322/2	Branża Sanitarono
Projektant	Urząd Gminy w Starym Targu	Data Lipiec 2008 r
Sprawił	Maria Szymoniska upr. nr 1407/Gd/84	Skala 1:100
Tytuł Rysunku	Daniel Łęgyszyniec upr. nr 68/Gd/00	Nr Rys.
	<b>INSTALACJA C.O. PRZYZIEMIE</b>	