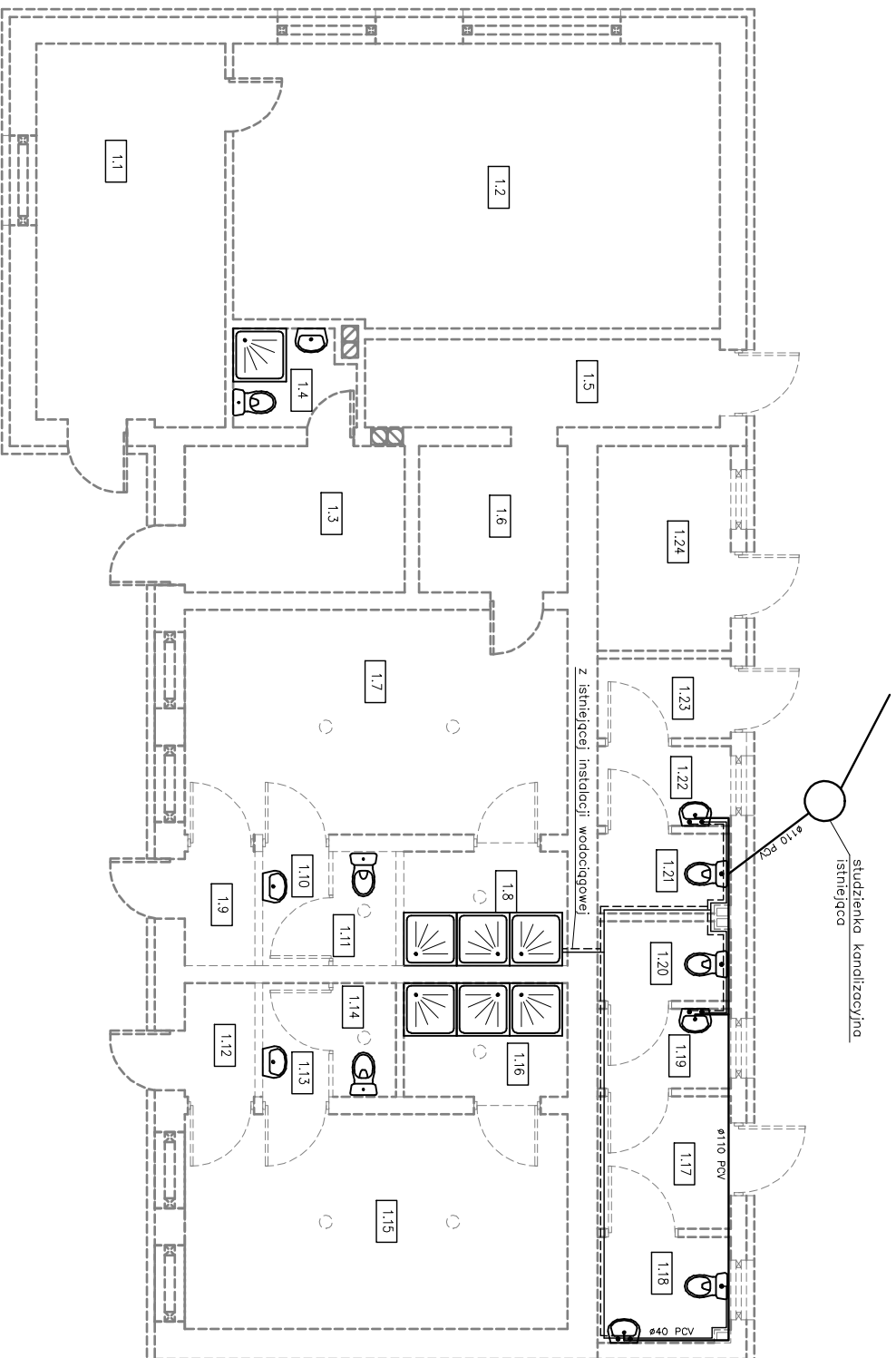


Rzut przyziemia Skala 1:100



B I L A N S P O W I E R Z C H N I				
NR POM.	NAZWA POMIESZCZENIA	POB211 POM202KI	POM POM201	POM POM201
CZĘŚĆ ISTNIEJĄCA				
1.1	Pom. termofon. panele podłogowe		16,29	-
1.2	Sala narad. panele podłogowe		29,18	-
1.3	Pom. gospodarka	terakto	7,33	-
1.4	Ważel sanitarny	terakto	2,51	-
1.5	Komunikacja	terakto	6,46	-
1.6	Magazyn	terakto	4,95	-
1.7	Szafka	terakto	19,59	-
1.8	Ważel sanitarny	terakto	4,25	-
1.9	Ważelokop	terakto	1,92	-
1.10	Prześrodek	terakto	1,79	-
1.11	WC	terakto	1,64	-
1.12	Ważelokop	terakto	1,82	-
1.13	Prześrodek	terakto	1,79	-
1.14	WC	terakto	1,64	-
1.15	Szafka	terakto	18,73	-
1.16	Ważel sanitarny	terakto	4,25	-
OGÓŁEM SUMA POMIĘCZCHNI 124,04				
CZĘŚĆ PROJEKTOWANA				
1.17	Ważelokop	terakto	4,02	-
1.18	WC napełniacz	terakto	3,17	-
1.19	Prześrodek	terakto	2,41	-
1.20	WC kobiet	terakto	2,38	-
1.21	WC mężczyzn	terakto	2,38	-
1.22	Prześrodek	terakto	2,41	-
1.23	Ważelokop	terakto	2,41	-
1.24	Magazyn	terakto	6,22	-
OGÓŁEM SUMA POMIĘCZCHNI 25,40				
OGÓŁEM SUMA POMIĘCZCHNI			149,44	-

- woda zimna
- woda ciepła
- kanalizacja

A M N I E R U C H O M O Ś C I	
Nazwa i adres Odbiorcy	Roźbudowa i zmiana sposobu użytkowania budynku gospodarczego na budynek sanitaro – szatniowy 82-450 Stary Targ, dz. nr 322/2
Investor	Urząd Gminy w Starym Targu
Projektował	Maria Szymoniska upr. nr 1407/Sd/84
Sprawił	Daniel Łęgiszyniec upr. nr 68/Rd/00
Tytuł Rysunku	INSTALACJA WOD.-KAN. PRZYZIEMIE
	Data Lipiec 2008 r
	Skala 1:100
	Nr Rys.