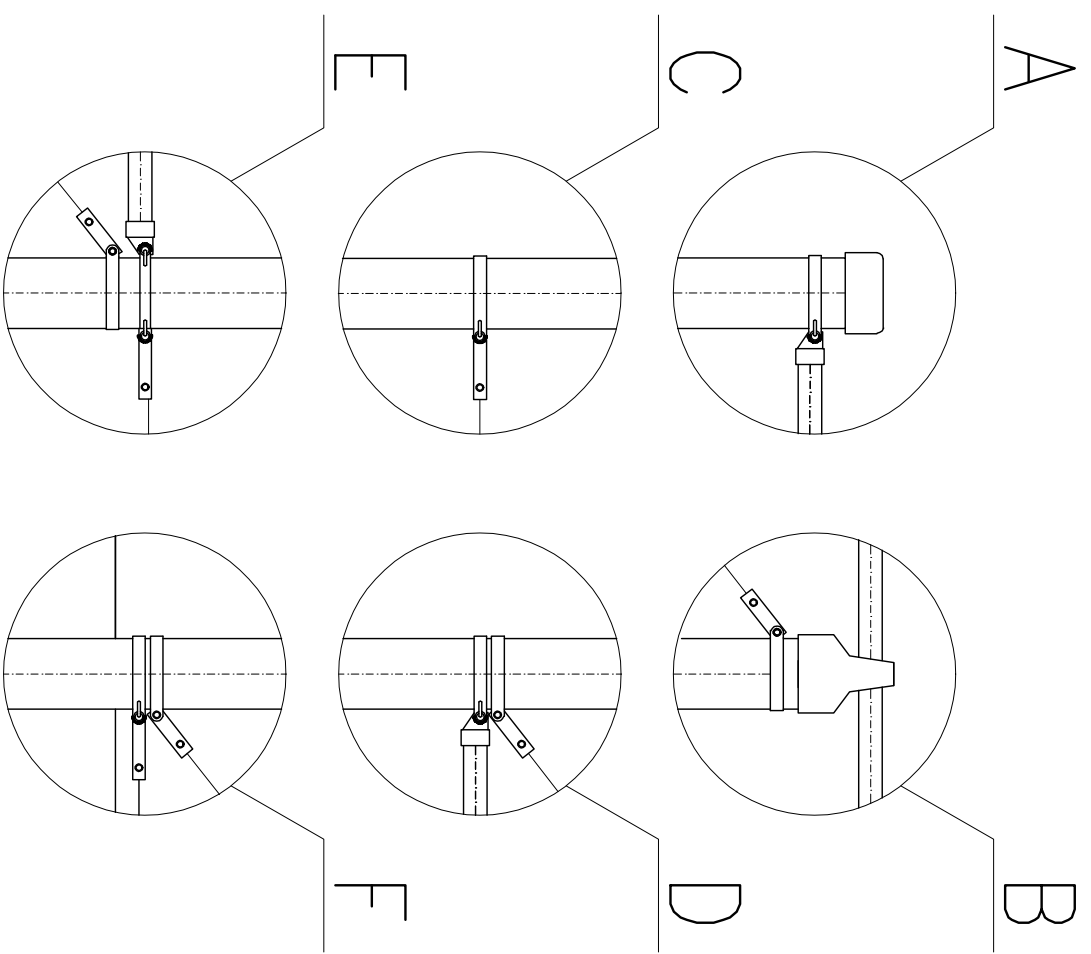


- UWAGA:
- WSZYSTKIE WYMIARY NALEŻY SPRAWDZIĆ NA BUDOWIE
  - WSZYSTKIE ROBOTY BUDOWLANE WINNY BYĆ PROWADZONE ZGOSNIE ZE SZTUKĄ BUDOWLANĄ
  - SZCZEGÓŁ A, B,C,D,E,F – ELEMENTY TYPOWE WG SPEC. TECHN. PRODUCENTA OGRODZENIA



**A. M. NIERUCHOMOŚCI**

Nazwa i Adres Obiektu	Budowa zespołu boisk sportowych wraz z zapleczem sanitarno-szafelnym i niezbędną infrastrukturą techniczną, w ramach programu "Moje Boisko - OIK 2012" 82-410 Stary Targ, dz. nr 337, 338, 323/7 i 322/2	Branża Konstrukcja
Investor	Urząd Gminy w Starym Targu ul. Świerczewskiego 20	Data opracowania Lipiec 2008r.
Projektował	Jerzy Kocodziejski upr. nr 2042/EI/98	Skala
Sprawił	Jerzy Jurec upr. nr 289/Gd/74	1:25
Tytuł rysunku	OGRODZENIE BOISKA - NAROŻNIK	Nr rysunku