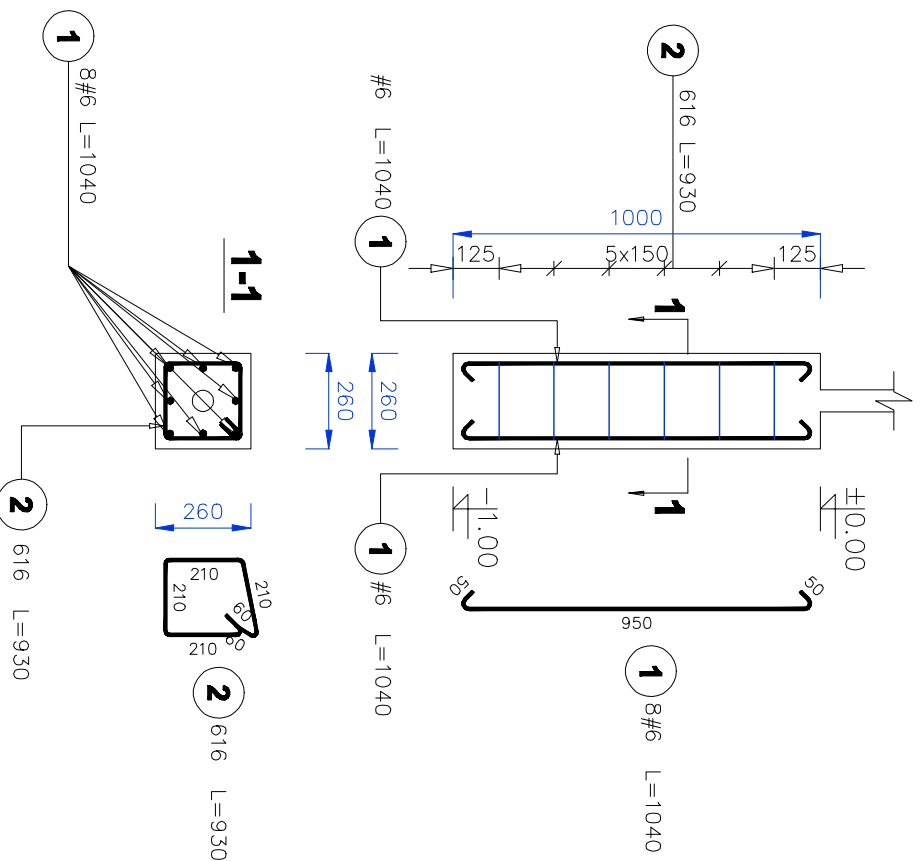
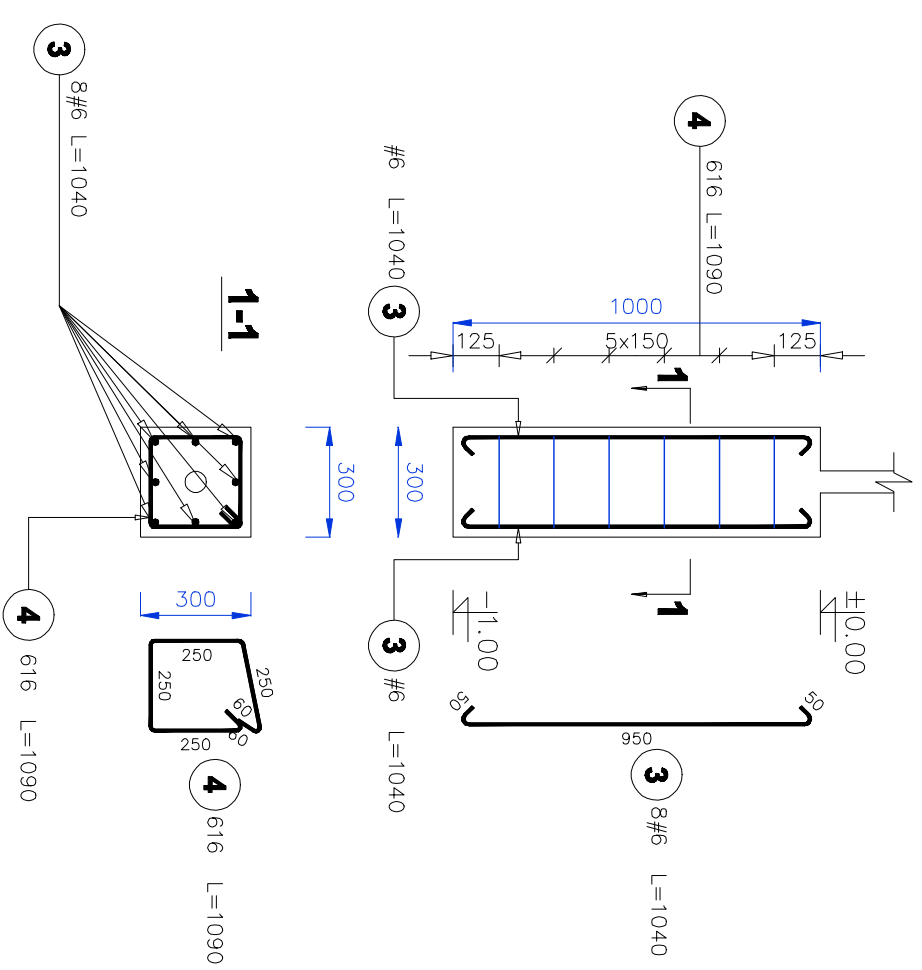


Stopa F1 szt. 110



Poz.	Stal		Długość (mm)	Liczba			Długość łączna (m)	
	1	#		w elementach	ogółem	A-I	A-III	
1	A-I	A-III	1040	8	110	880	915,20	
2	6		930	6	114	660	594,00	
Długość wg średnic (m)							594,00	915,20
Masa 1 m pręta (kg/m)							0,22	0,22
Masa łączna wg średnic (kg)							130,68	201,3
Masa łączna wg gatunku stali (kg)							130,68	201,3
Ogółem (kg)							331,98	

Stopa F2 szt. 4



Poz.	Stal		Długość (mm)	Liczba			Długość łączna (m)	
	1	#		w elementach	ogółem	A-I	A-III	
3	A-I	A-III	1040	6	4	24	24,96	
4	6		1090	6	4	24	26,16	
Długość wg średnic (m)							26,16	24,96
Masa 1 m pręta (kg/m)							0,22	0,22
Masa łączna wg średnic (kg)							5,76	5,49
Masa łączna wg gatunku stali (kg)							5,76	5,49
Ogółem (kg)							11,25	

Stal A-I, A-III - St0S
beton B20

UWAGA:
pod wszystkimi stopami fundamentowymi
należy wykonać wylewkę betonową gr. 10cm beton B7,5

A.M. INŻYNIERSTWA

Nazwa / Adres Obiektu	Budowa zespołu obiektów sportowych wraz z zagospodarowaniem terenów przyległych i modernizacją infrastruktury technicznej, ul. Świeżewskiego 20, 62-410 Śwież, Tarnobrzeg, tel. nr 357 386 3297 / 3292	Etap Konsultacja
Inwestor	Urząd Gminy w Świeżym Targu ul. Świeżewskiego 20, 62-410 Śwież / Targ	Data Lipiec 2006r.
Projektant	Jacek Kucharski	Strona 130
Opiekun	Jacek Lianc	
TYtuł Ryzyka	STOPA FUNDAMENTOWA F1, F2 - DETALE	Nr rysa