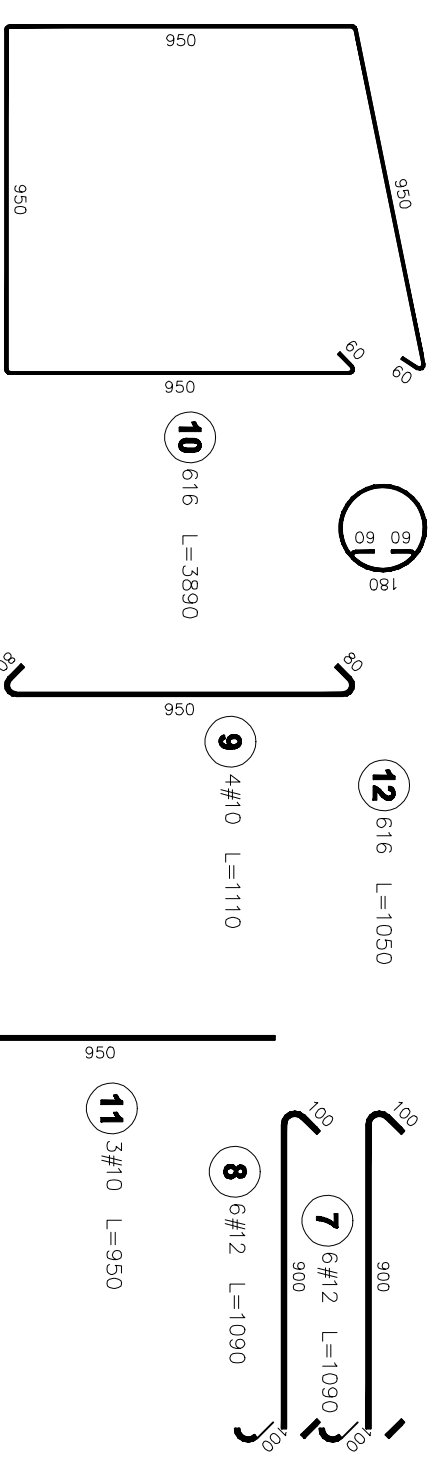
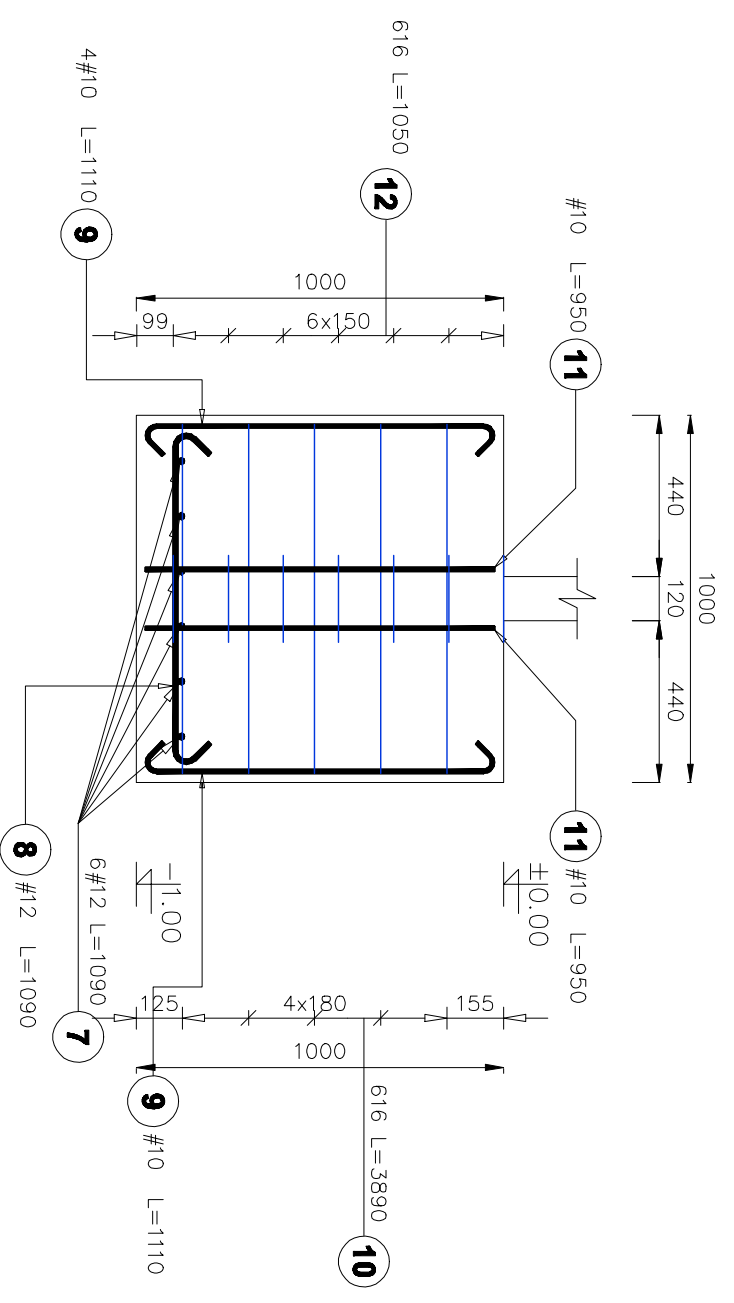
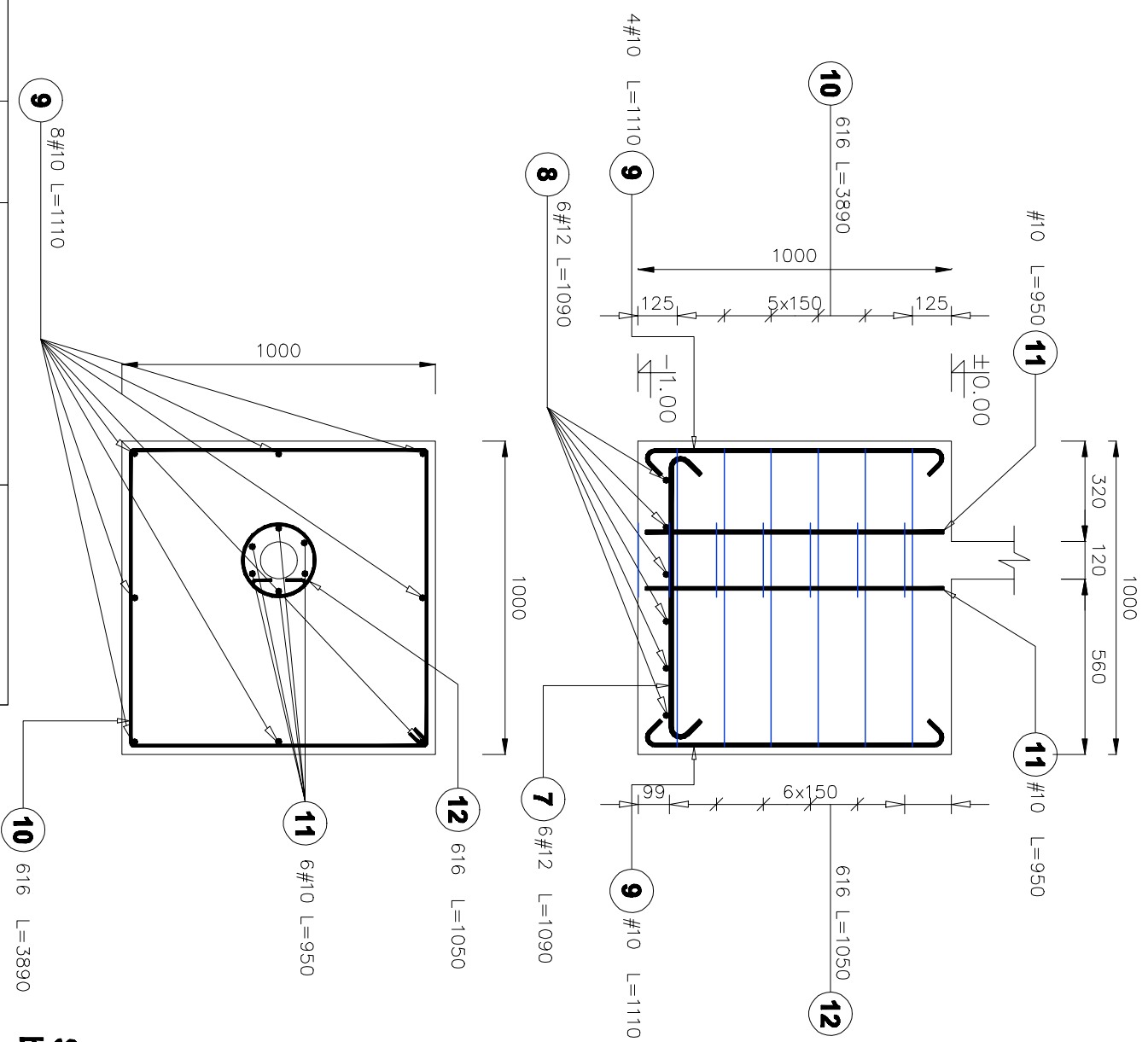


Stopa F4 szt.2



Stal A-I, A-III - St0S
beton B20

UWAGA:
pod wszystkimi stopami fundamentowymi
należy wykonać wylewkę betonową gr. 10cm beton B7,5

Poz.	Stal		Długość (mm)	Liczba			Długość łączna (m)		
	1	#		w elementach	ogółem	A-I	A-III	#	
7	A-I	A-III	1090	2	12	13,08			
8		12	1090	6	2	13,08			
9		10	1110	8	2	17,76			
10		6	3890	6	2	46,68			
11		10	950	8	2	15,2			
12		6	1050	6	2	12,60			
Długość wg średnic (m)						59,28	32,96	26,16	
Masa 1 m pręta (kg/m)						0,22	0,62	0,89	
Masa łączna wg średnic (kg)						13,16	20,43	23,23	
Masa łączna wg gotunku stali (kg)						13,16	43,66		
Ogółem (kg)								56,82	

A.M.NIERUCHOMOŚCI

Nazwa / Adres Obiektu	Budowa zespołu boisk sportowych wraz z zapleczem sanitarno-sportowym i placem zabaw, ul. Władysława Gorkiego, 62-410 Śluby Tępe, tel. nr 357 356 3297 / 3292	Etap Konsultacja
Inwestor	Urząd Gminy w Ślubicach Tępe ul. Świeżawskiego 20, 62-410 Śluby Tępe	Data Lipiec 2006r.
Projektant	Jacek Koczkodziej	upr. nr 28042/VI
Spawacz	Jacek Złamek	upr. nr 28042/VI
Tytuł rysunku	STOPA FUNDAMENTOWA F4 - DETALE	Nr rys.