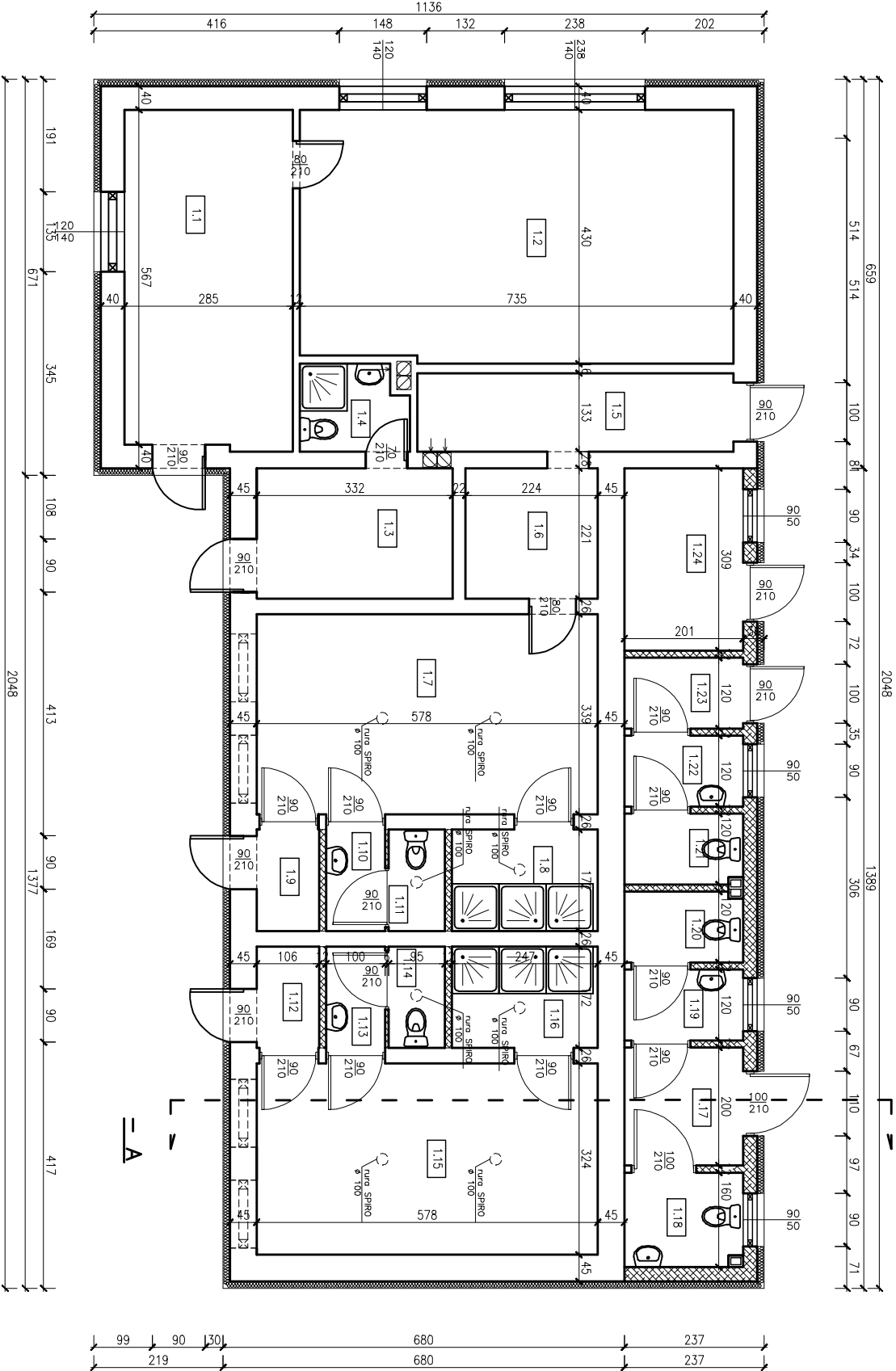


Rzut przyziemia – po rozbudowie Skala 1:100

A=



- ściany istniejące
 - ściany projektowane (gazobeton)

B I L A N S P O W I E R Z C H N I			
Nr pom.	Nazwa pomieszczenia	Przebieg	Przebieg
		Przebieg	Przebieg
-			

CZĘŚĆ ISTNIEJĄCA			
1.1	Pom. treningowe panele podłogowe	16,29	-
1.2	Sala ratunkowa panele podłogowe	29,18	-
1.3	Pom. gospodarsze	7,33	-
1.4	Ważel sanitarny	2,51	-
1.5	Kamieńcisko	6,46	-
1.6	Magazyn	4,95	-
1.7	Szafka	19,59	-
1.8	Ważel sanitarny	4,25	-
1.9	Ważel sanitarny	1,82	-
1.10	Przebieg	1,79	-
1.11	WC	1,84	-
1.12	Ważel sanitarny	1,82	-
1.13	Przebieg	1,79	-
1.14	WC	1,84	-
1.15	Szafka	18,73	-
1.16	Ważel sanitarny	4,25	-
OGÓLNE SUMY POWIERZCHNI 124,04			

CZĘŚĆ PROJEKTOWANA			
1.17	Ważel sanitarny	4,02	-
1.18	WC	3,17	-
1.19	Przebieg	2,41	-
1.20	WC	2,38	-
1.21	WC	2,38	-
1.22	Przebieg	2,41	-
1.23	Ważel sanitarny	2,41	-
1.24	Magazyn	6,22	-
OGÓLNE SUMY POWIERZCHNI 25,40			
OGÓLNE SUMY POWIERZCHNI		149,44	-

A M N I E R U C H O M O Ś C I			
Nazwa i adres obiektu	Rozbudowa i zmiana sposobu użytkowania budynku gospodarczego na budynek sanitarne – szatniowy 82-450 Stary Toru, dz. nr 322/2		Brzoża Architektura
Investor	Urząd Gminy w Starym Toru		Data Lipiec 2008 r
Projektant	Jerzy Jurec	upr. nr 268/64/74	
Supleci	Dariusz Lemka	upr. nr 147/64/01	
Opracował	Andrzej Marchniak	upr. nr 1632/EL/91	Skala 1:100
Tytuł rysunku	R Z U T P R Z Y Z I E M I A		Nr Rys.