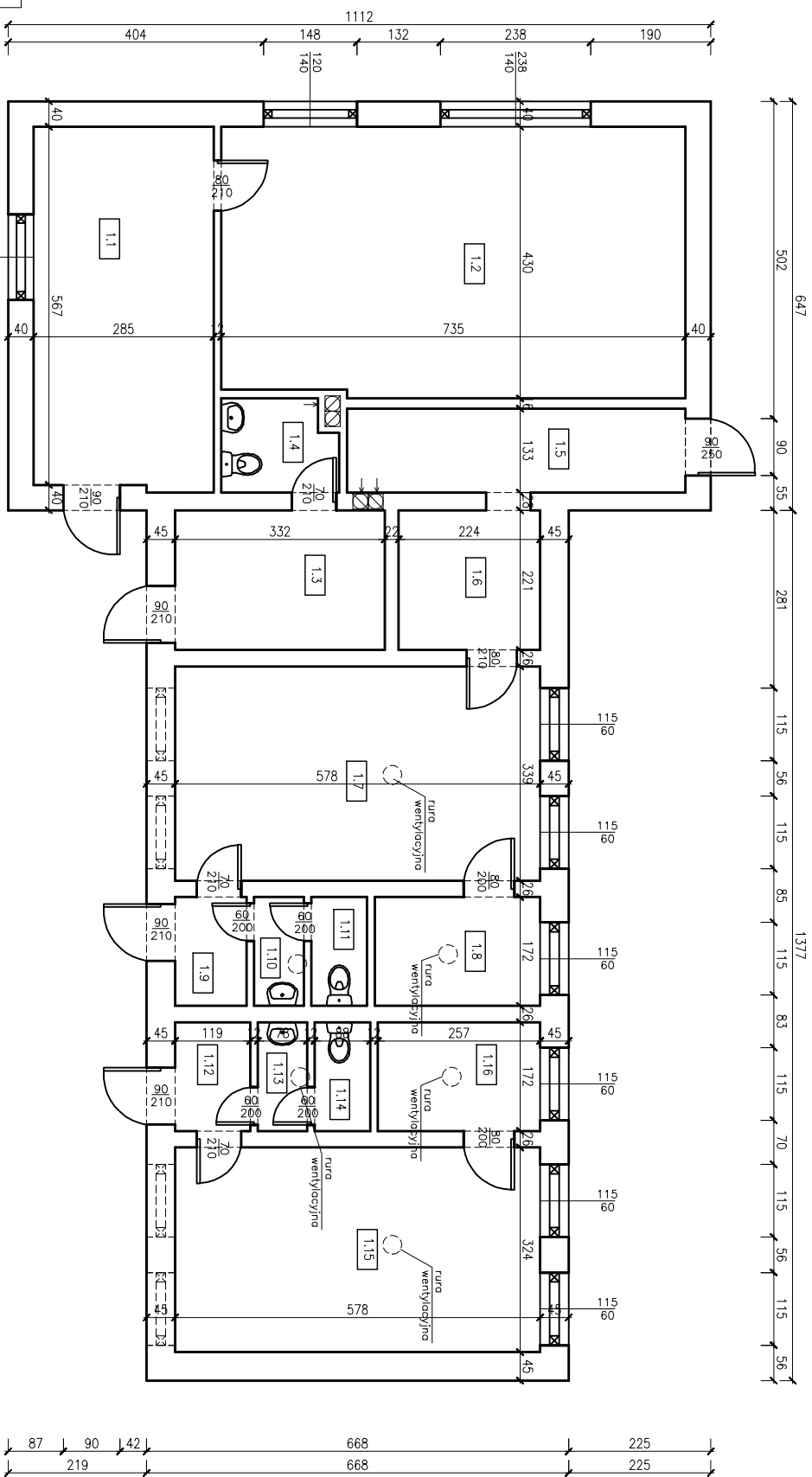


# Rzut przyziemia – inwentaryzacja Skala 1:100



## BILANS POWIERZCHNI

NR POM.	NAZWA POKIESCZENIA	RODZAJ POSADZKI	POW. PODLOGI	POW. HYGIENICZNY
1.1	Pom. terenów	-	16,29	-
1.2	Salon nord	-	29,18	-
1.3	Pom. serżanta	-	7,33	-
1.4	Wążel sanitarny	-	2,51	-
1.5	Komunikacja	-	6,46	-
1.6	Magazyn	-	4,85	-
1.7	Stożnia	-	19,99	-
1.8	Wążel sanitarny	-	4,51	-
1.9	Wodotropek	-	1,94	-
1.10	Przedsiłonek	-	1,36	-
1.11	WC	-	1,51	-
1.12	Wodotropek	-	2,04	-
1.13	Przedsiłonek	-	1,34	-
1.14	WC	-	1,51	-
1.15	Stożnia	-	18,73	-
1.16	Wążel sanitarny	-	4,42	-
OGÓLNA SUMA POWIERZCHNI			123,67	-

### A M N I E R U C H O M O Ś C I

Nazwa i Adres Obiektu	Roźbudowa i zmiana sposobu użytkowania budynku gospodarczego na budynek sanitaro – szpitalny 82-450 Stary Targ, dz. nr 322/2	Brzoza Inwentaryzacja
Investor	Urząd Gminy w Starym Targu	Data Czerwiec 2008 r
Opracował	Andrzej Marchniak upr. nr 1632/EL/91	Skala 1:100
Tytuł Rysunku	RZUT PRZYZIEMIA – Inwentaryzacja	Nr Rys.