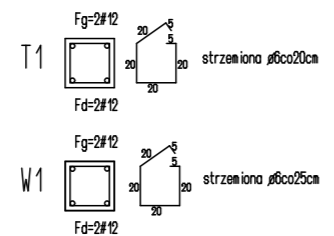
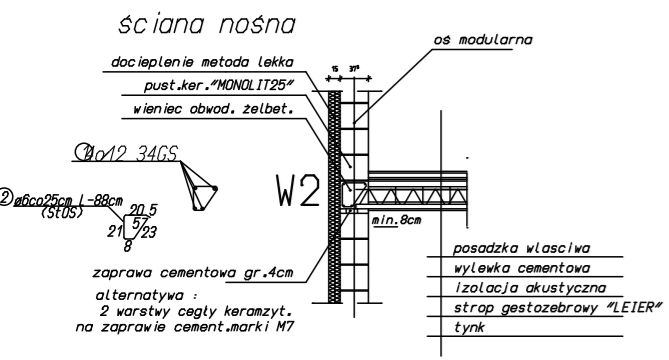
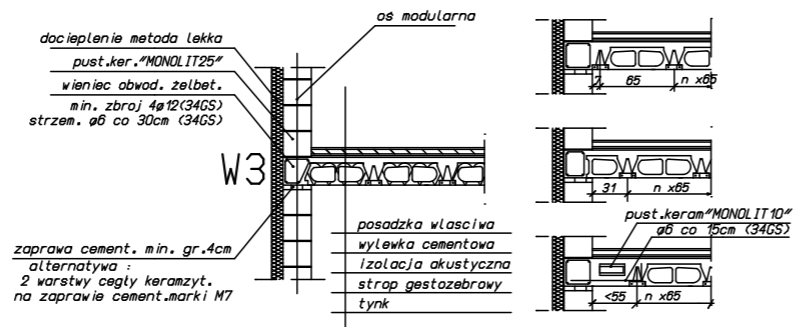


SCIANA ZEWNĘTRZNE
szczegół oparcia stropów i wieńce obwodowe
ściana zewn. pust.keram. "MONOLIT25"
docieplana metoda "lekką mokrą"



ściana ostonowa



ZESTWIENIE STALI

Nr	Średnica (mm)	Długość (cm)	Ilość (szt)	Długość całkowita				
				StOS		34GS(A111)		
	∅	#		∅6	∅8	∅12	#12	#16
1	12	800,0					800,0	
2	6	0,88	90	79,20				
3	6	0,90	550	495,0				
4	6	1,14	42	47,90				
5	12	35,0					35,0	
DŁUGOŚĆ OGÓLNEJ (m)				622,1			800,0	35,0
MASA JEDNOSTKOWA (kg/m)				0,222			0,888	0,888
MASA OGÓLNEJ (kg)				138,1			710,4	31,08
MASA RAZEM (kg)					138,1			741,48

PROJ-BUD

Malbork ul. Chopina 19/2 tel.com. 0696-447-558

PROJEKTOWANIE I NADZORY

Nazwa i adres obiektu	BUDYNEK ŚWIETLICY Z REMIZĄ	branża	KONSTR
Tytuł	RZUT STROPU	skala	1:100
Projektował	inż. Jarosław Czermak upr.nr. 387/Gd/2002	data	02.2009
Opracował	inż. Jarosław Pestka upr.nr. POM/0195/OWOK/05	nr.rys.	K-2