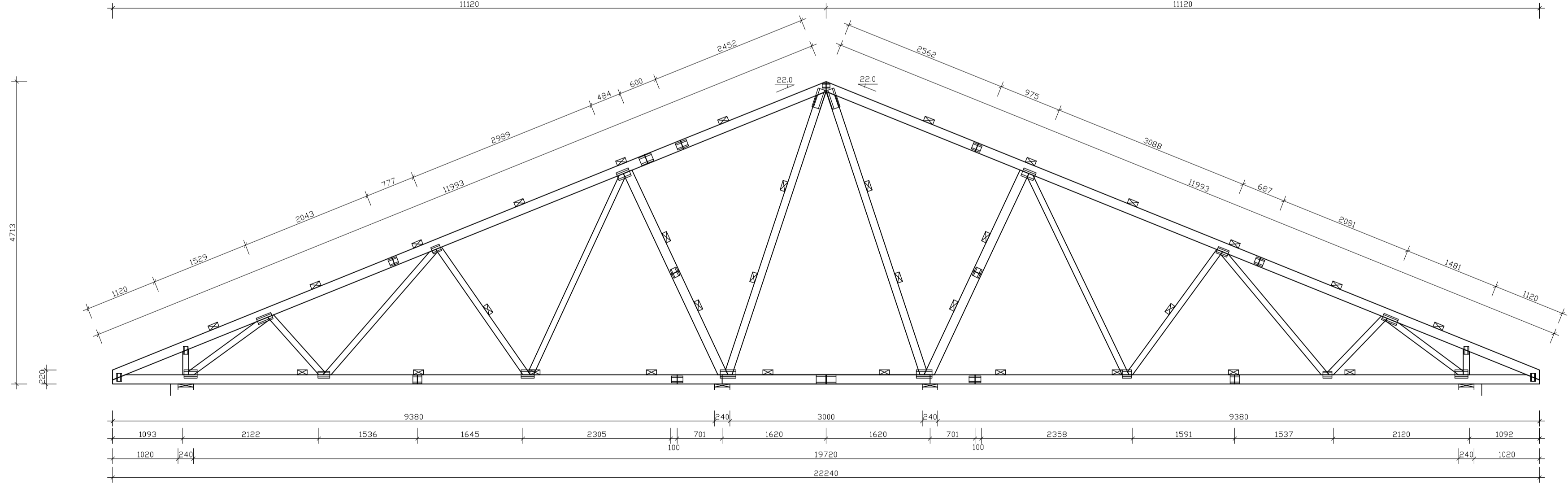


DŹWIGAR G1 SKALA 1:50



A. M. NIERUCHOMOŚCI		
Dane obiektu	Budowa budynku szklany podziemny Szopy, dz. 67/1, 62-410 Sławy Tang	Strona Konstrukcja
Inwestor	Urząd Gminy Sławy Tang ul. Świercowego 20, 62-410 Sławy Tang	Data czerwiec 2009
Konalt	Andrzej Maczkiński	Skala: 1:100/1:50
Projektant	Jaczy Kłodzki ul. nr 2042/98B	Nr. rysunku
Sprawdził	Jaczy Jurek upr. nr 28924/74	
Tytuł rysunku	KONSTRUKCJA DACHU DŹWIGAR G1 - DETALE	