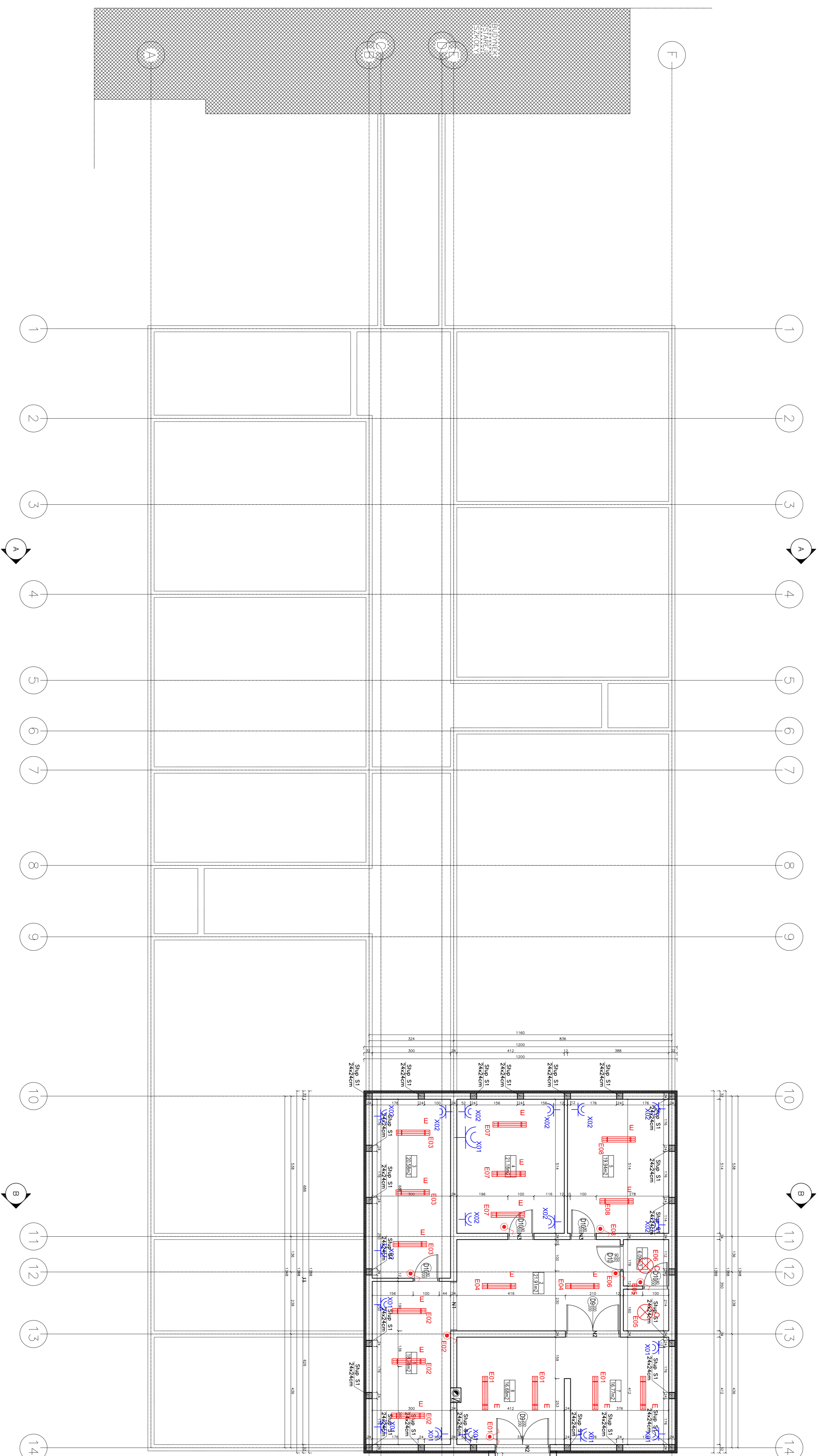


Tabela zestawienia powierzchni				
Numer	Nazwa	Mal. podłogi	Powierzchnia	Oświad.
1	Pom. gospodarcze	pos. ceramiczno	18,78m <sup>2</sup>	18,52 m
2	Kuchnia	pos. ceramiczno	21,91m <sup>2</sup>	19,52 m
3	Magazyn	pos. ceramiczno	20,58m <sup>2</sup>	19,72 m
4	Worstad	pos. ceramiczno	21,18m <sup>2</sup>	18,52 m
5	Pom. socjalne	pos. ceramiczno	19,94m <sup>2</sup>	18,04 m
6	WC	pos. ceramiczno	6,09m <sup>2</sup>	10,48 m
7	Kotłownia	pos. ceramiczno	16,77m <sup>2</sup>	16,38 m
8	Słozy spoju	pos. ceramiczno	16,06m <sup>2</sup>	16,34 m
			141,53m <sup>2</sup>	



**LEGENDA**

- Grubość ścian p. 164 250 V IP 43
- Otwory CD 1 256 ESSYSTEM 683700
- łaczniki klawiszowe p/t. IP 43
- panelowa KAMERA BILKA 70 V nr kat. 14193 2x9 V G23
- montaż nasurtkowy i nasenny

**A.M. NIERRUCHOMOŚCI**

Nazwa i adres obiektu:	Budowa budynku szkoły podstawowej Strzopy, dz. 67/1, 82-410 Sławy Tang	Beneficjent:	
Investor:	Urząd Gminy w Słupcu Tangu i Sławy Tang	Elektrownia:	ELEKTRYCZNA
Projektant:	Andrzej Kowalek ul. POMI0012P00E04	Obiekt:	KWIECIEŃ 09
Sprawdził:	Jan Bielewski ul. 282/Gd/72	Skala:	1 : 100
Tytuł rysunku:	RZUT PIWNICZ-Instalacja oświetlenia i gniazd	Nr rys.:	E-3