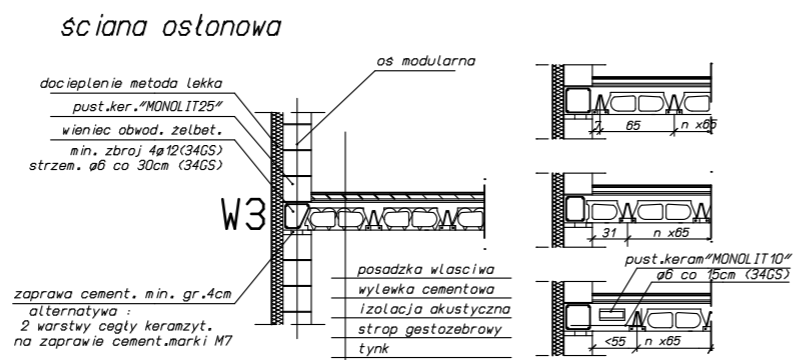
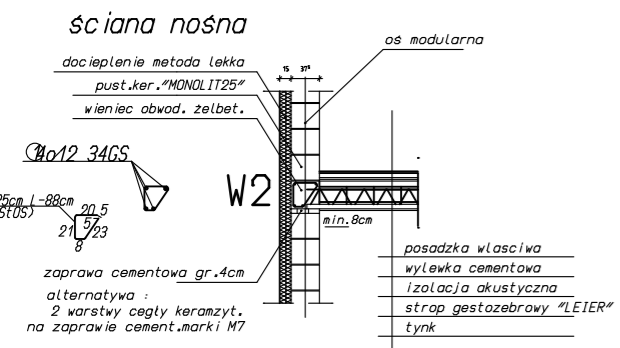
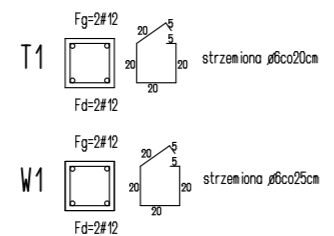


SCIANA ZEWNĘTRZNE
szczegół oparcia stropów i wieńce obwodowe
ściana zewn. pust.keram. "MONOLIT25"
docieplana metoda "lekką mokrą"



ZESTWIENIE STALI

Nr	Średnica (mm)	Długość (cm)	Ilosc (szt)	Długość całkowita				
				StOS		34GS(A111)		
	Ø	#		Ø6	Ø8	Ø12	#12	#16
1	12	800,0					800,0	
2	6	0,88	90	79,20				
3	6	0,90	550	495,0				
4	6	1,14	42	47,90				
5	12	35,0					35,0	
DŁUGOŚĆ OGÓLNE (m)			622,1				800,0	35,0
MASA JEDNOSTKOWA (kg/m)			0,222				0,888	0,888
MASA OGÓLNE (kg)			138,1				710,4	31,08
MASA RAZEM (kg)			138,1		741,48			

PROJ-BUD

Malbork ul. Chopina 19/2 tel.com. 0696-447-558

PROJEKTOWANIE I NADZORY

Nazwa i adres obiektu	BUDYNEK ŚWIETLICY Z REMIZĄ	branża	KONSTR
Tytuł	RZUT STROPU	skala	1:100
Projektował	inż. Jarosław Czermak upr.nr. 387/Gd/2002	data	02.2009
Opracował	inż. Jarosław Pestka upr.nr. POM/0195/OWOK/05	nr.rys.	K-2