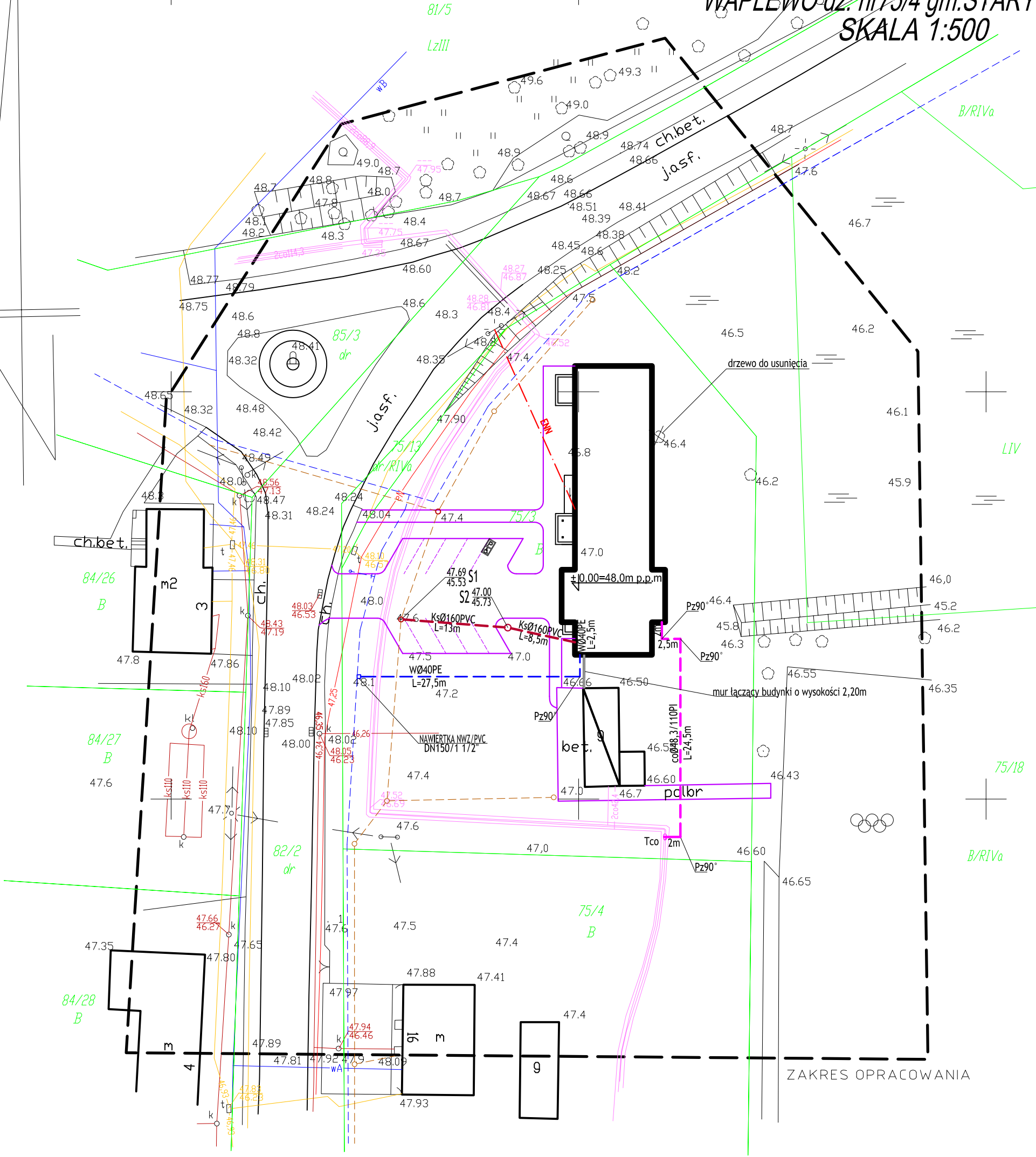


**PROJEKT PRZYŁĄCZY WOD.-KAN. i C.O.
BUDYNEK ŚWIETLICY Z REMIZĄ
WAPLEWO dz. nr 75/4 gm. STARY TARG
SKALA 1:500**

X=6039900.00
Y=3647300.00



X=6039750.00
Y=3647300.00

X=6039750.00
Y=3647400.00

LEGENDA:

- PROJEKTOWANE PRZYŁĄCZE WODOCIĄGOWE
- PROJEKTOWANE PRZYŁĄCZE KAN. SANITARNEJ
- PROJEKTOWANE PRZYŁĄCZE CIĘPŁOWNICZE
- PROJEKTOWANE PRZYŁĄCZE ENERGETYCZNE
- PROJEKTOWANA RÓWNOCZEŚNIE SIĘĆ WODOCIĄGOWA
- PROJEKTOWANA RÓWNOCZEŚNIE SIĘĆ KAN. SANITARNEJ

PROJ-BUD PROJEKTOWANIE I NADZORY

MALBORK ul. Chopina 19/2 tel kom. 0696-447-558

Nazwa i adres obiektu	BUDYNEK ŚWIETLICY Z REMIZĄ WAPLEWO dz. nr 75/4 gm. STARY TARG	branża: SANIT.
Tytuł	PROJEKT PRZYŁĄCZY WOD.-KAN. i C.O.	Skala 1:500
Projektował	inż. Maria Węgrówicz upr.nr. 1680/EL/91	Data 02.2009
Opracował	inż. Jarosław Pestka upr.nr. POM/0195/OWOK/05	nr rys. Z-2

gm. Stary Targ

MAPA DO CELÓW PROJEKTOWYCH
SKALA 1:500

335.222.052.1

Aktualna na dzień 21.02.2009

woj.pomorskie
gm. Stary Targ
obręb Waplewo Wlk.
dz nr 75/3
KERG 69/2009

1. Osnowa pozioma - układ 65
2. Poziom odniesienia - Kronstadt
3. Nie wyklucza się istnienia w terenie innych nie wykazanych na niniejszej mapie urządzeń podziemnych, które nie były zgłoszone do inwentaryzacji.
4. Mapę dostosowano do celów projektowych na podstawie danych udostępnionych przez PODGiK w Sztumie oraz wykonanej aktualizacji.
5. Mapa powstała w wyniku wekoryzacji mapy zasadniczej w skali 1:500
6. Dane w zakresie ewidencji gruntów pozyskano z PODGiK w Sztumie - plik dgn

Usługi Geodezyjne "GEOPOMIAR" G. Tkaczyk
0 607 214 958

Kierownik roboty