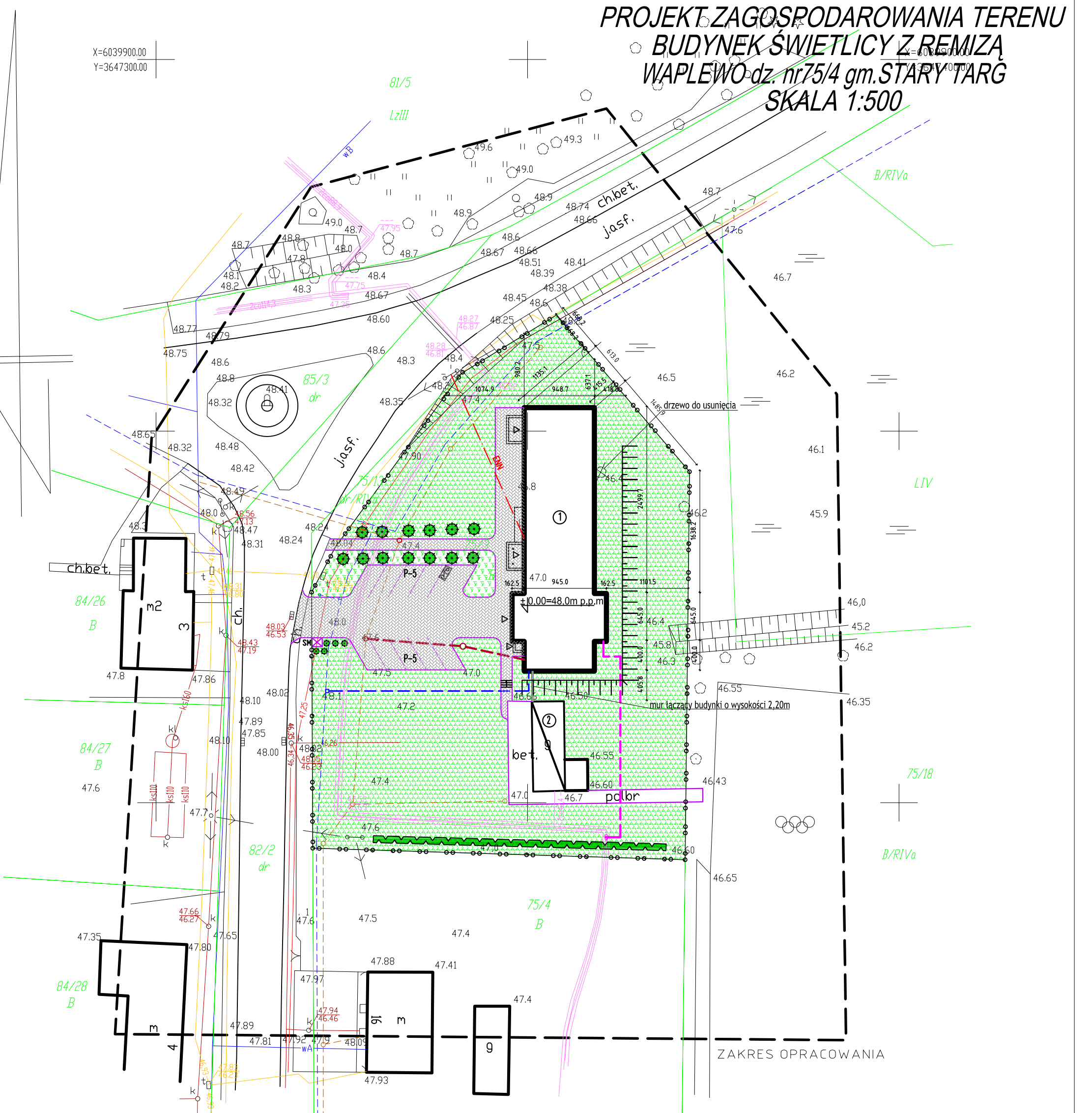


**PROJEKT ZAGOSPODAROWANIA TERENU  
BUDYNEK ŚWIETLICY Z REMIZĄ  
WAPLEWO dz. nr 75/4 gm. STARY TARG  
SKALA 1:500**

X=6039900.00  
Y=3647300.00



X=6039750.00  
Y=3647300.00

X=6039750.00  
Y=3647400.00

**LEGENDA:**

- ① PROJEKTOWANY BUDYNEK
- ② ISTNIEJĄCY BUDYNEK GOSPODARCZY
- PROJEKTOWANE TERENY ZIELONE
- PROJEKTOWANE TRAKTY PIESZO JEZDNE
- PROJEKTOWANE DRZEWIA IGLASTE
- PROJEKTOWANE DRZEWIA LISIASTE
- PROJEKTOWANY ZYWOPLÓT IGLASTY
- PROJEKTOWANY POJEMNIK NA ODPADY STAŁE
- GRANICE DZIAŁKI BUDOWLANEJ
- PROJEKTOWANA SKARPA

**LEGENDA:**

- PROJEKTOWANE PRZYŁĄCZE WODOCIĄGOWE
- PROJEKTOWANE PRZYŁĄCZE KAN. SANITARNEJ
- PROJEKTOWANE PRZYŁĄCZE CIEPŁOWNICZE
- PROJEKTOWANE PRZYŁĄCZE ENERGETYCZNE
- PROJEKTOWANA RÓWNOCZEŚNIE SIĘĆ WODOCIĄGOWA
- PROJEKTOWANA RÓWNOCZEŚNIE SIĘĆ KAN. SANITARNEJ

PROJ-BUD PROJEKTOWANIE I NADZORY		
MALBORK ul. Chopina 19/2 tel kom. 0696-447-558		
Nazwa i adres obiektu	BUDYNEK ŚWIETLICY Z REMIZĄ WAPLEWO dz. nr 75/4 gm. STARY TARG	branża: ARCH.
Tytuł	PROJEKT ZAGOSPODAROWANIA TERENU	Skala 1:500
Projektował	mgr inż.arch. Julian Wróbel upr.nr. 76/Gd/75	Data 02.2009
Opracował	inż. Jarosław Pestka upr.nr. POM/0195/OWOK/05	nr rys. Z-1

gm. Stary Targ

woj.pomorskie  
gm. Stary Targ  
obręb Waplewo Wlk.  
dz nr 75/3  
KERG 69/2009

MAPA DO CELÓW PROJEKTOWYCH  
SKALA 1:500

335.222.052.1

Aktualna na dzień 21.02.2009

1. Osnowa pozioma - układ 65
2. Poziom odniesienia - Kronsztadt
3. Nie wyklucza się istnienia w terenie innych nie wykazanych na niniejszej mapie urządzeń podziemnych, które nie były zgłoszone do inwentaryzacji.
4. Mapę dostosowano do celów projektowych na podstawie danych udostępnionych przez PODGiK w Sztumie oraz wykonanej aktualizacji.
5. Mapa powstała w wyniku wekoryzacji mapy zasadniczej w skali 1:500
6. Dane w zakresie ewidencji gruntów pozyskano z PODGiK w Sztumie - plik dgn

Usługi Geodezyjne "GEOPOMIAR" G. Tkaczyk  
0 607 214 958

Kierownik roboty