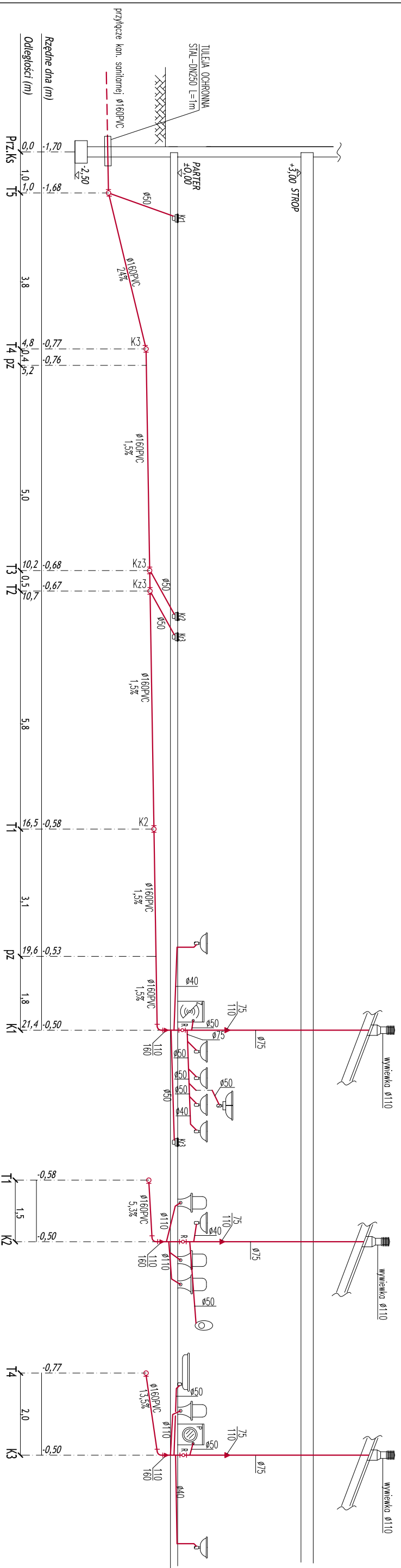


ROZWINIĘCIE INSTALACJI KANALIZACJI SANITARNEJ Skala 1:100



PROJ-BUD PROJEKTOWANIE I NADZORY		MALBORK ul. Chopina 19/2 tel kom. 0696-447-558	
Nazwa i adres obiektu	BUDYNEK ŚWIETLICY Z REMIZĄ WAPLEWO dz. nr75/4 gm.STARY TARG	branża:	SANIT.
Tytuł	ROZWINIĘCIE INSTALACJI KANALIZACJI SANITARNEJ	Skala	1:100
Projektował:	inż. Maria Węgrowicz upr.nr. 1680/EL/91	Data	03.2009
Opracował:	inż. Jarosław Pestka upr.nr. POM/0195/OWOK/05	nr rys.	S-3