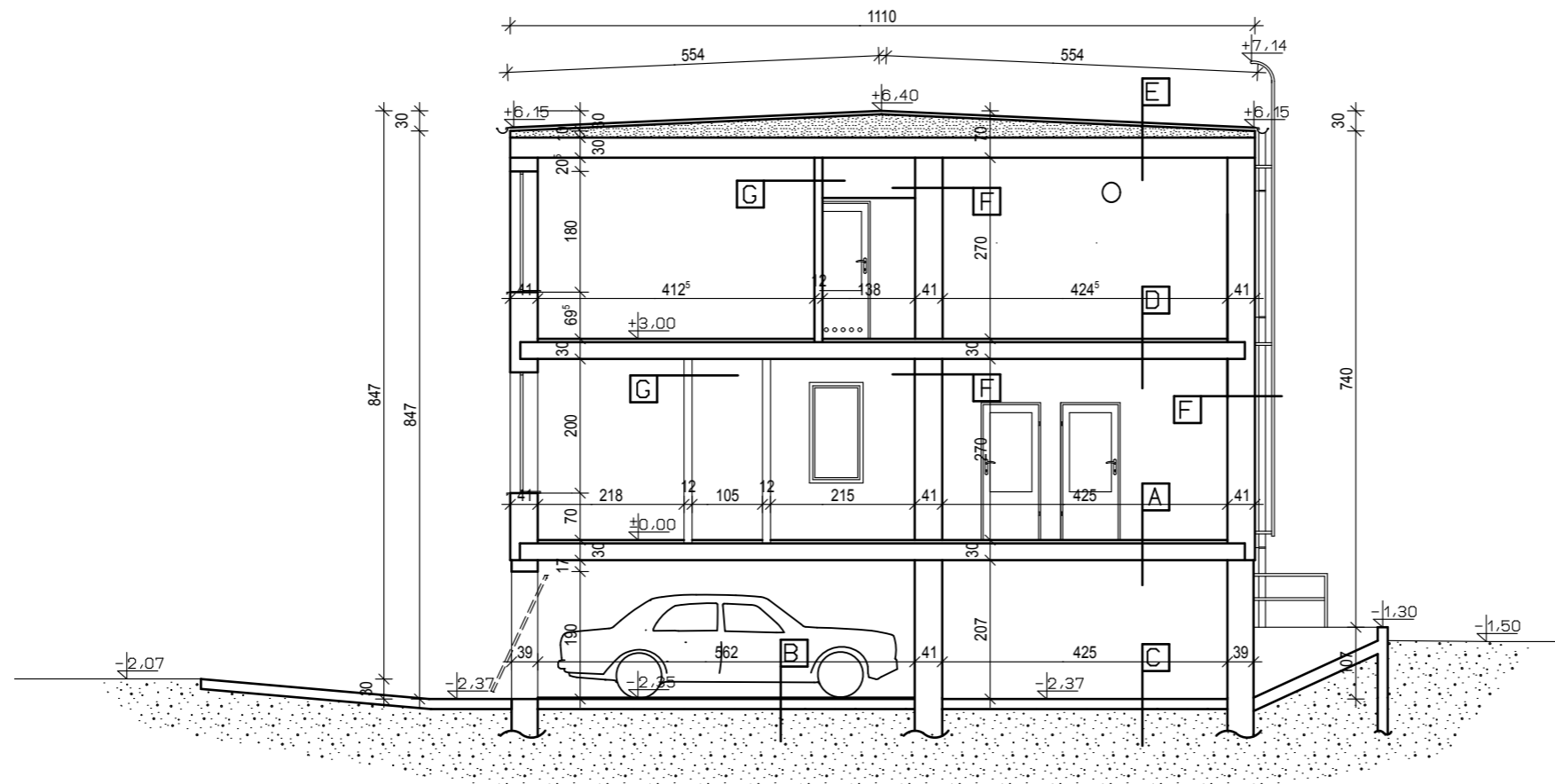


PRZEKRÓJ A-A skala 1:100



A	wykładzina PCV	0,5cm
	posadzka samopoz.	0,5cm
	gladz cementowa	3,0cm
	folia polietylenowa	
	plyta pilśniowa	1,0cm
	plyta stropowa kanalowa	24,0cm
tylnk cem-wapienny	1,0cm	
B	plytki gres	2,0cm
	gladz cementowa	5,0cm
	folia polietylenowa	
	posadzka betonowa	10,0cm
C	gladz cementowa	5,0cm
	folia polietylenowa	
	posadzka betonowa	10,0cm
D	wykładzina PCV	0,5cm
	posadzka samopoz.	0,5cm
	gladz cementowa	3,0cm
	folia polietylenowa	
	plyta pilśniowa	1,0cm
	plyta stropowa kanalowa	24,0cm
tylnk cem-wapienny	1,0cm	
E	papa asfaltowa na lepiku	1,0cm
	gladz cementowa	5,0cm
	ocieplenie - keramzyt	10,0-35,0cm
	folia polietylenowa	
	plyta stropowa kanalowa	24,0cm
tylnk cem-wapienny	1,0cm	
F	tylnk cem-wapienny	1,5cm
	mur z cegly cer. pelnej	38,0cm
	tylnk cem-wapienny	1,5cm
G	tylnk cem-wapienny	1,5cm
	mur z bloczka gazobeton	12,0cm
	tylnk cem-wapienny	1,5cm

PROJ-BUD		PROJEKTOWANIE I NADZORY
Malbork ul. H. Lasaka 4 tel.kom. 0696-447-558		
Nazwa i adres obiektu	ZMIANA SPOSOBU UŻYTKOWANIA BUDYNKU SZKOŁY NA MIESZKANIA	branża ARCHIT
Tytuł	PRZEKRÓJ A-A	skala 1:100
Projektował	mgr inż.arch Bogumita Gasior upr.nr. 5181/Gd/92	data 03.2010
Opracował	inz. Jaroslaw Pestka upr.nr. POM/0132/P00K/09	nr.rys. A-5