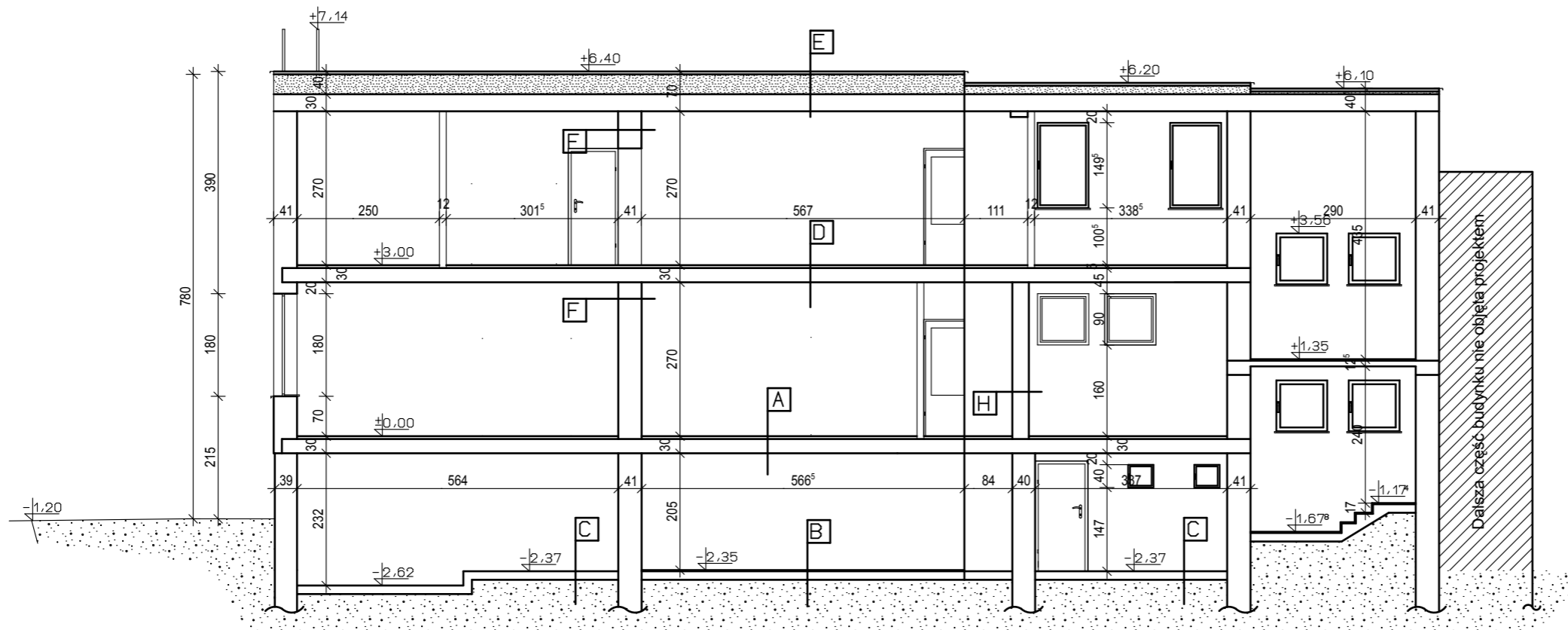


PRZEKRÓJ B-B skala 1:100



A	wykładzina PCV	0,5cm
	posadzka samopoz.	0,5cm
	gładz cementowa	3,0cm
	folia polietylenowa	
	plyta pilśniowa	1,0cm
	plyta stropowa kanalowa	24,0cm
	tynk cem-wapienny	1,0cm
B	plytki gres	2,0cm
	gładz cementowa	5,0cm
	folia polietylenowa	
	posadzka betonowa	10,0cm
C	gładz cementowa	5,0cm
	folia polietylenowa	
	posadzka betonowa	10,0cm
D	wykładzina PCV	0,5cm
	posadzka samopoz.	0,5cm
	gładz cementowa	3,0cm
	folia polietylenowa	
	plyta pilśniowa	1,0cm
	plyta stropowa kanalowa	24,0cm
	tynk cem-wapienny	1,0cm
E	papa asfaltowa na lepiku	1,0cm
	gładz cementowa	5,0cm
	ocieplenie - keramzyt	10,0-35,0cm
	folia polietylenowa	
	plyta stropowa kanalowa	24,0cm
	tynk cem-wapienny	1,0cm
F	tynk cem-wapienny	1,5cm
	mur z cegły cer. pełnej	38,0cm
	tynk cem-wapienny	1,5cm
G	tynk cem-wapienny	1,5cm
	mur z bloczka gazobeton	12,0cm
	tynk cem-wapienny	1,5cm

PROJ-BUD  
 Malbork ul. H. Lasaka 4 tel.kom. 0696-447-558

PROJEKTOWANIE  
 I NADZORY

Nazwa i adres obiektu	ZMIANA SPOSOBU UŻYTKOWANIA BUDYNKU SZKOŁY NA MIESZKANIA	branża ARCHIT
Tytuł	PRZEKRÓJ B-B	skala 1:100
Projektował	mgr inż. arch. Bogumila Gasior upr. nr. 5181/Gd/92	data 03.2010
Opracował	inż. Jarosław Pestka upr. nr. POM/0132/P00K/09	nr. rys. A-6