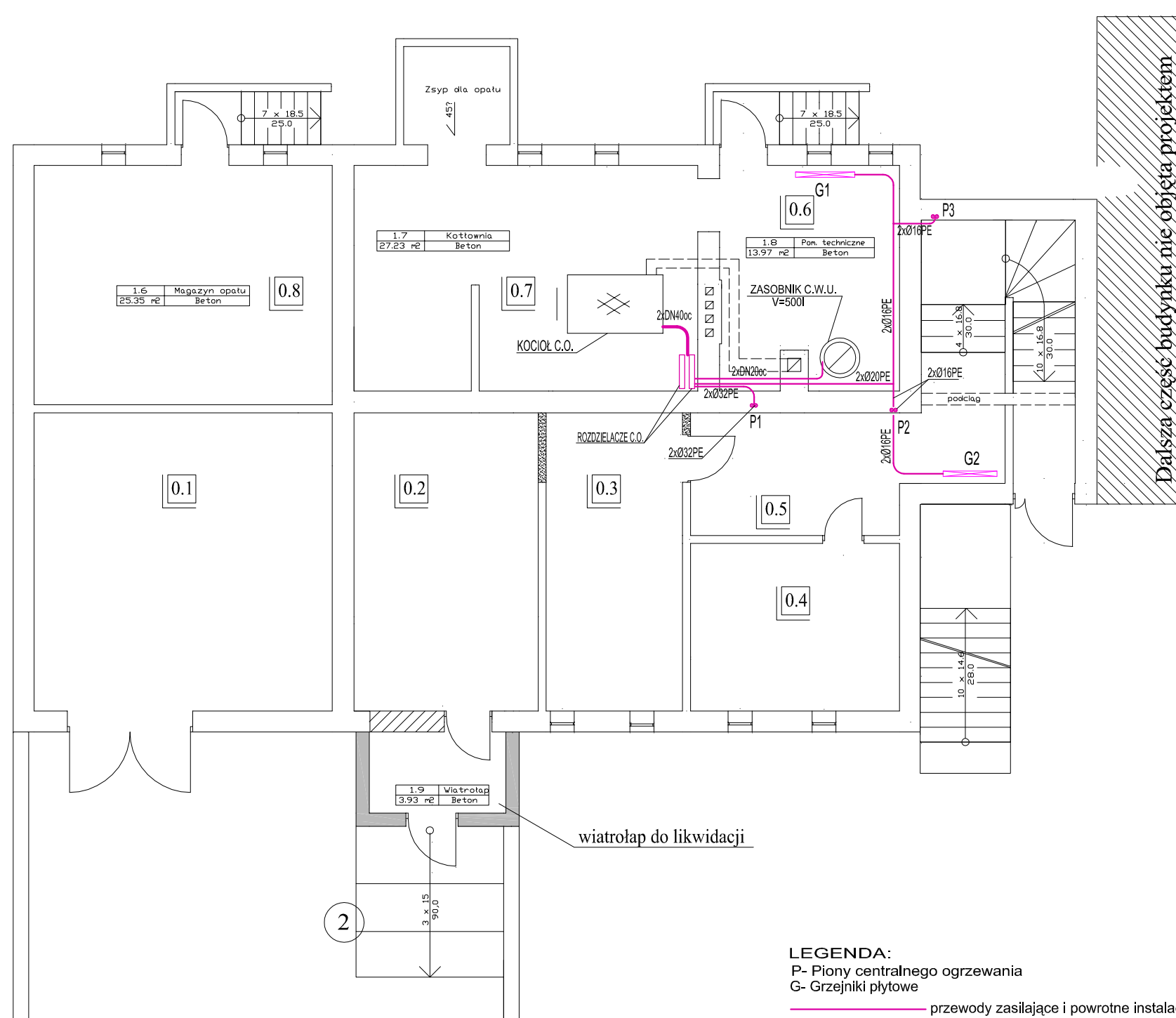
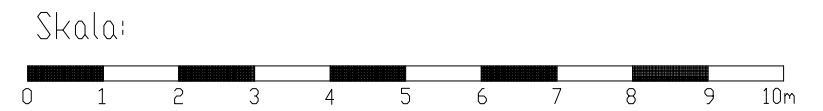


RZUT PIWNICY skala 1:100  
INSTALACJA CENTRALNEGO OGRZEWANIA



PIWNICA

0.1	GARAŻ
31,58 m <sup>2</sup>	Posadzka betonowa
0.2	GARAŻ
19,50m <sup>2</sup>	Gres
0.3	POM. PIWNICZNE
14,40m <sup>2</sup>	Gres
0.4	POM. PIWNICZNE
12,45 m <sup>2</sup>	Posadzka betonowa
0.5	KOMUNIKACJA
17,80m <sup>2</sup>	Gres
0.6	POM. TECHNICZNE
13,97m <sup>2</sup>	Posadzka betonowa
0.7	KOTŁOWNIA
27,23 m <sup>2</sup>	Posadzka betonowa
0.8	POM. PIWNICZNE
25,35m <sup>2</sup>	Posadzka betonowa

162,28 m<sup>2</sup>

LEGENDA:  
P- Piony centralnego ogrzewania  
G- Grzejniki płytowe

— przewody zasilające i powrotne instalacji c.o.

- ściany istniejące
- ściany nowo projektowane
- otwory zamurowane
- otwory do wykucia
- ściany do wyburzenia

<p><b>PROJ-BUD</b> PROJEKTOWANIE I NADZORY Malbork ul. H.Łasaka 4, tel.kom. 0696-447-558</p>		
Nazwa i adres obiektu	ZMIANA SPOSOBU UŻYTKOWANIA BUDYNKU SZKOŁY NA MIESZKANIA	branża: SANIT.
Tytuł	RZUT PIWNICY INSTALACJA CENTRALNEGO OGRZEWANIA	Skala 1:100
Projektował:	inż. Maria Węgrowicz upr.nr. 1680/EL/91	Data 06.2010
Opracował:	inż. Jarostaw Pestka upr.nr. POM/0132/POOK/09	nr rys. S-6