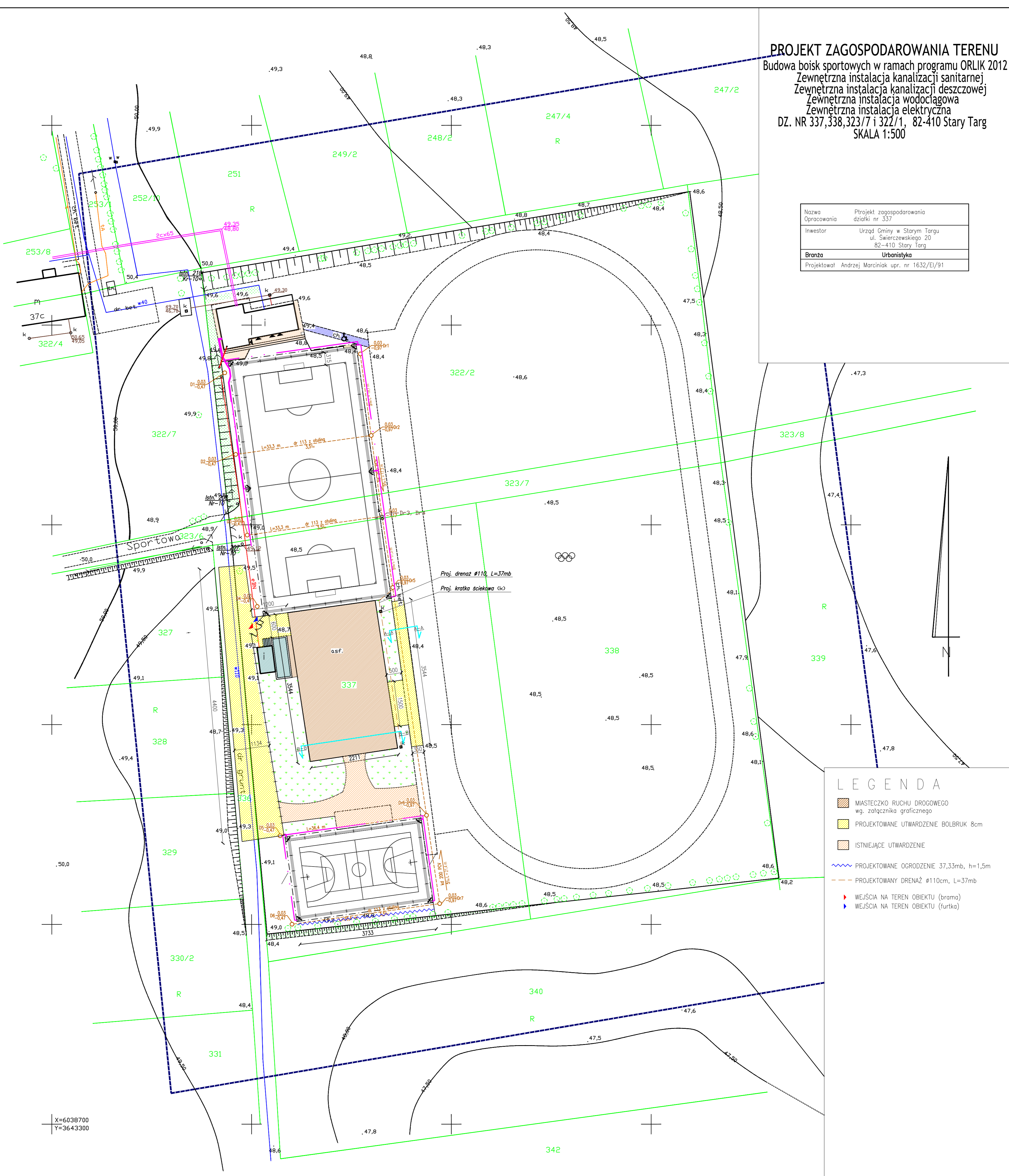


**PROJEKT ZAGOSPODAROWANIA TERENU**  
 Budowa boisk sportowych w ramach programu ORLIK 2012  
 Zewnętrzna instalacja kanalizacji sanitarnej  
 Zewnętrzna instalacja kanalizacji deszczowej  
 Zewnętrzna instalacja wodociągowa  
 Zewnętrzna instalacja elektryczna  
 DZ. NR 337,338,323/7 i 322/1, 82-410 Stary Targ  
 SKALA 1:500

Nazwa	Projekt zagospodarowania
Opracowania	działki nr 337
inwestor	Urząd Gminy w Starym Targu ul. Świerczewskiego 20 82-410 Stary Targ
Branża	Urbanistyka
Projektował	Andrzej Marciniak upr. nr 1632/EI/91



**LEGENDA**

- MIASTECZKO RUCHU DROGOWEGO wg. załącznika graficznego
- PROJEKTOWANE UTWARDZENIE BOLBRUK 8cm
- ISTNIEJĄCE UTWARDZENIE
- PROJEKTOWANE OGRODZENIE 37,33mb, h=1,5m
- PROJEKTOWANY DRENAŻ Ø110cm, L=37mb
- WEJŚCIE NA TEREN OBIEKTU (brama)
- WEJŚCIE NA TEREN OBIEKTU (furtka)

województwo: pomorskie  
 gmina: Stary Targ  
 obręb: Stary Targ  
 dz. nr: 337,338,323/7,322/2  
 ark. mapy zas: 335.222.081

**MAPA SYTUACYJNO-WYSOKOŚCIOWA**  
 Skala 1:500  
 1. Osnowa pozioma-układ "1965"  
 2. Osnowa pionowa-poziom "Kronsztadt"  
 Mapę dostosowano do celów projektowych na podstawie materiałów udostępnionych przez P.D.D.G. i K. w Sztumie oraz wykonanej aktualizacji

Mapę niniejszą wykonał:  
 KERG: 328/2008  
 Ks. rob. 155/2008  
 Główna 27.06.2008r.

**UWAGI:**  
 1. Nie dochodzono stanu prawnego granic.  
 2. Nie wyklucza się istnienia w terenie innych nie wykazanych na niniejszej mapie urządzeń, które nie były zgłoszone do inwentaryzacji lub o których brak jest informacji w instytucjach branżowych.

X=6038700  
 Y=3643300