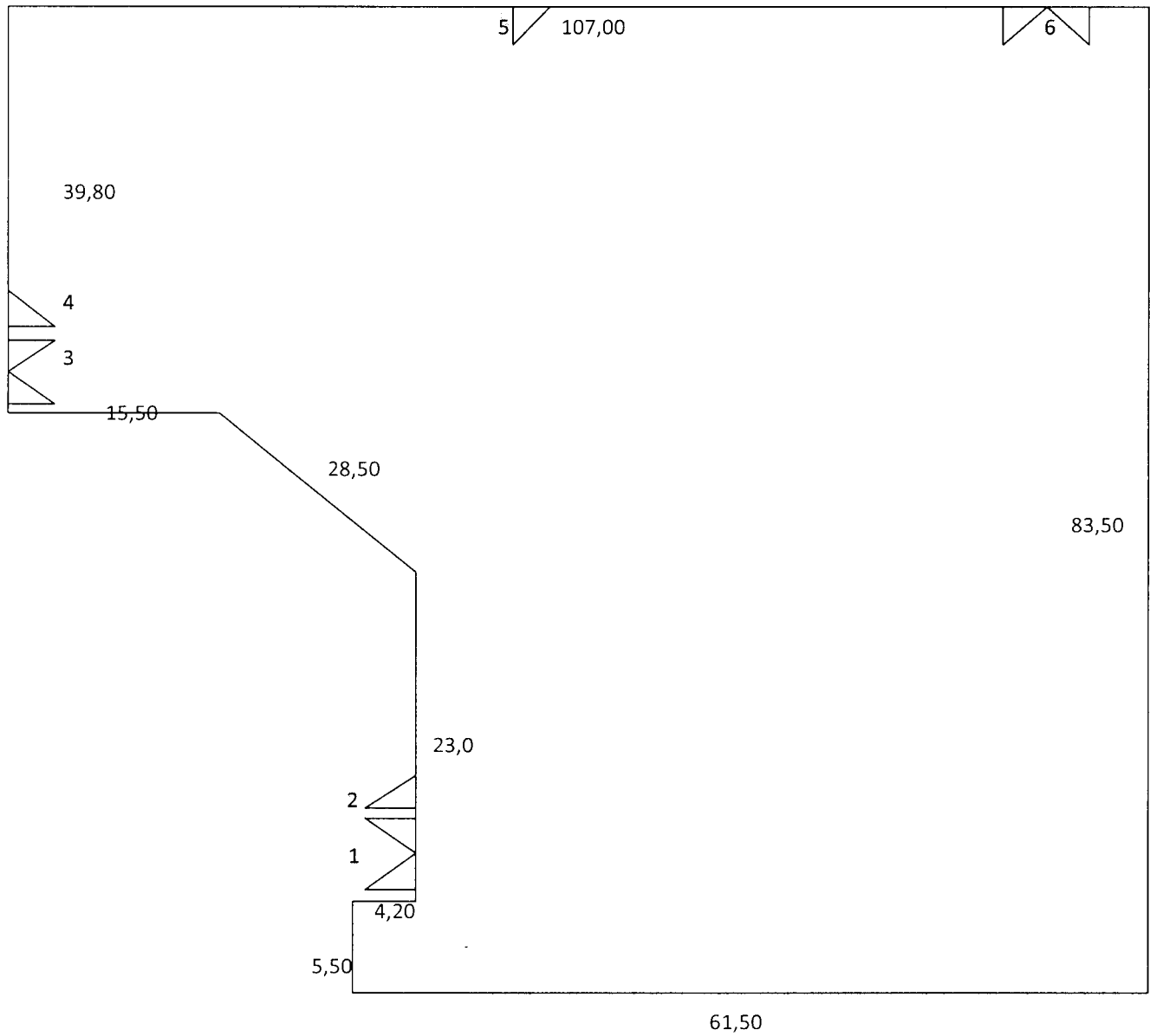


OGRODZENIE SZKOŁY PODSTAWOWEJ W SZROPACH



KIEROWNIK REFERATU
Rozwoju Gospodarczego Gminy

Ryszard Szado

- | | |
|--|--------|
| 1; 6 – bramy wjazdowe szerokości 5,5 mb | szt. 2 |
| 3 – brama wjazdowa szerokości 5,0 mb | szt. 1 |
| 2; 4; 5 – furtki szerokości 1,5 mb (ze słupkami) | szt. 3 |